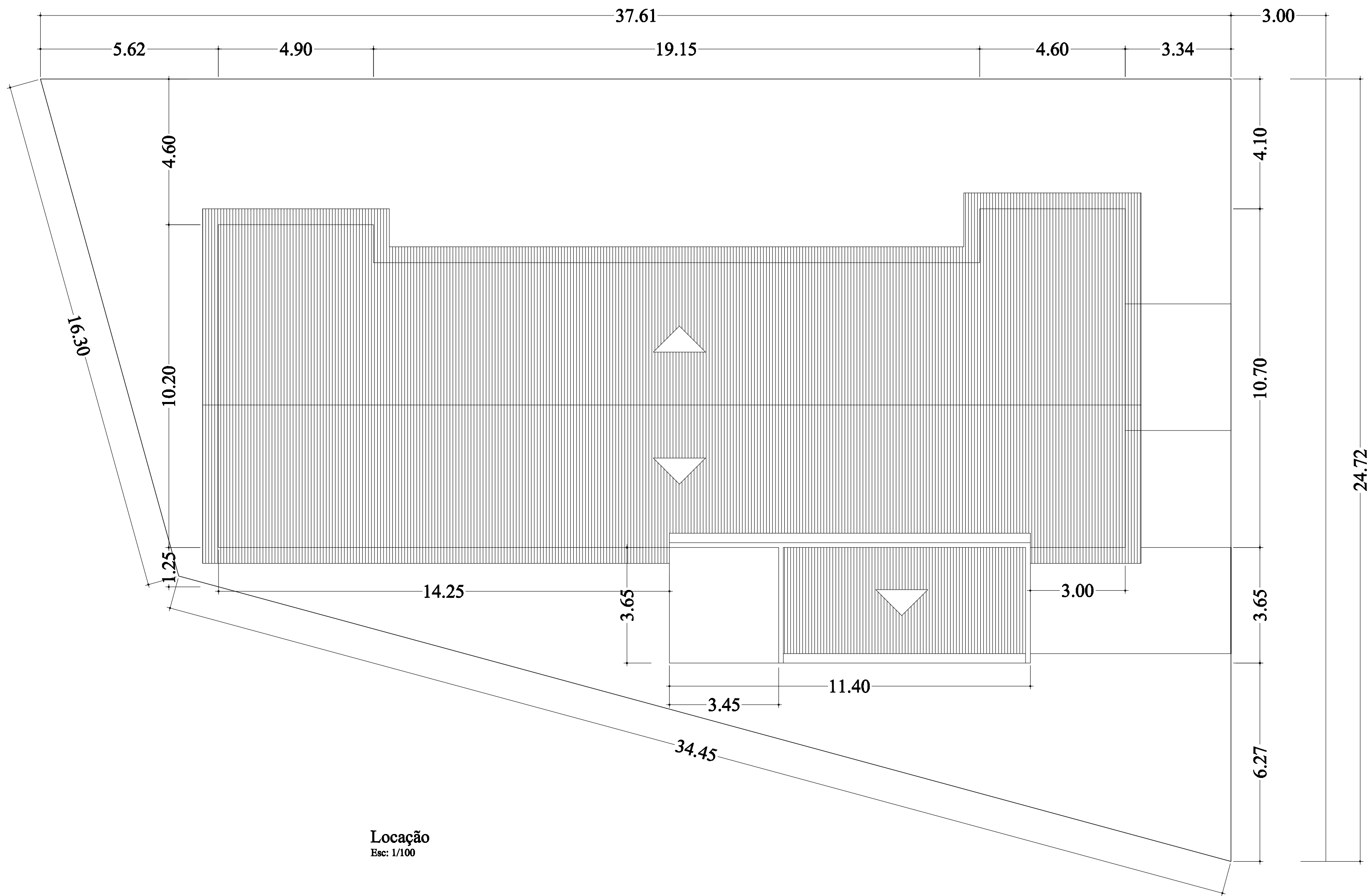


Situação
Esc: 1/500



Locação
Esc: 1/100

PROJETO ELABORADO PELA SECRETARIA DE PLANEJAMENTO
CARIMBOS



Avenida Expedicionário Weber, 2983
Bairro Centro - Santa Rosa - RS
Fone/fax: 55 5511 5100

REFORMA POSTO DE SAÚDE DO BAIRRO PLANALTO

ESPECIFICAÇÃO: PLANTA DE SITUAÇÃO E LOCAÇÃO

PROPRIETÁRIO: Município de Santa Rosa - RS

RESP. TÉCNICO PROJETO: Engenheiro Carlos Eduardo C. Zambini - Crea RS201585

ESCALAS:
1/100 1/500

MUNICÍPIO DE SANTA ROSA - RS

Área
353,23 m²

www.santarosa.rs.gov.br

ABRIL 2014

Av. Expedicionário Weber, 2983

Desenho: ODEMAR

DIREITOS AUTORAIS RESERVADOS - LEI Nº 9610/98

SIT-01